

DRAPEAU DE VITRE

Taille de la voile : 24 x 75 cm

INSTRUCTIONS

Ne pas déverrouiller les calques d'instructions et de gabarit !

Ils sont là pour vous aider dans votre création afin d'avoir un fichier idéal et prêt pour l'impression. Une fois votre visuel terminé, masquer les calques d'instructions et de repères pour que ceux-ci ne soient pas imprimés !

Vous devez travailler votre création dans le calque « VISUEL ».

Zone de sécurité - - - - -

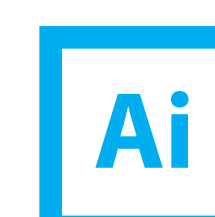
Permet de visualiser le visuel final de votre drapeau, là où il n'y aura pas d'ourlets. Cette zone est réservée aux éléments importants (logos, textes, coordonnées, etc.).

Fond perdu _____

Délimite une surface imprimée en sécurité pour qu'il n'y ait pas de blancs en cas d'erreur de coupe. Il faut donc étendre vos fonds colorés jusqu'à cette ligne.

Ourlet de couture et mât _____

Délimite l'emplacement du mât et des ourlets de couture. Ne pas insérer de contenu dans la zone, hormis les fonds colorés.



Attention ! Tous vos textes doivent être vectorisés !

